

平成 29 年度後期 授業評価アンケートの実施結果概要について

1. 実施・回答概要

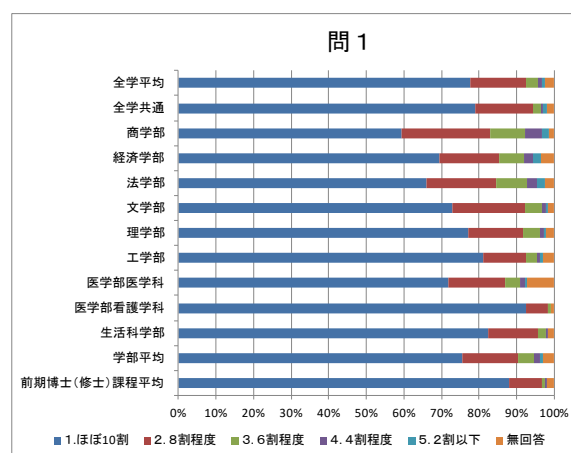
- (1) 実施対象科目 全学部・研究科の平成 29 年度後期開講全科目
(但し、集中講義、通年科目は除く)
- (2) 実施期間 平成 30 年 1 月 16 日 (火) ～平成 30 年 2 月 13 日 (火)
※ただし、各学部研究科の判断により前倒しの実施を可とする
- (3) 実施方法 Webシステム (全学ポータルサイトからリンク設定) を利用
- (4) 質問項目 全学部・研究科で統一の質問項目 (選択式 10 問、記述式 1 問)
具体的な質問項目は「2. 回答結果」参照
- (5) 実施科目数 2,760 科目 (内 学部※1,386 科目)
- (6) 回答数 12,784 件 (内 学部※12,302 件)
※「学部」は全学共通科目と学部専門科目の合計

2. 回答結果

【設問 1】あなたの授業への出席率ほどの程度でしたか？

(回答率: % 小数点第2位を四捨五入)

問 1	あなたの授業への出席率ほどの程度でしたか？					
	1. ほぼ10割	2. 8割程度	3. 6割程度	4. 4割程度	5. 2割以下	無回答
全学平均	77.6	14.7	3.3	0.9	0.9	2.5
全学共通	78.9	15.3	2.3	0.5	1.0	2.0
商学部	59.5	23.4	9.3	4.5	1.8	1.5
経済学部	69.4	15.9	6.8	2.2	2.2	3.6
法学部	66.0	18.5	8.4	2.6	2.2	2.4
文学部	73.0	19.2	4.5	1.2	0.5	1.7
理学部	77.0	14.5	4.5	1.2	0.6	2.1
工学部	81.0	11.4	2.9	1.0	0.8	2.9
医学部医学科	71.9	15.1	4.1	1.1	0.6	7.3
医学部看護学科	92.5	6.0	0.8	0.0	0.0	0.8
生活科学部	82.4	13.1	2.3	0.4	0.0	1.7
学部平均	75.7	14.7	4.4	1.4	0.9	3.0
前期博士(修士)課程平均	88.0	8.6	0.9	0.5	0.0	2.0

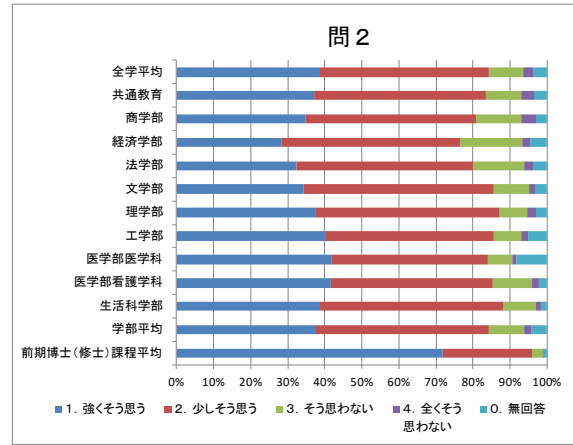


【設問2】この授業の学習に意欲的に取り組みましたか？

(授業への参加、課外学習、教員への質問などを積極的にしましたか？)

(回答率: % 小数点第2位を四捨五入)

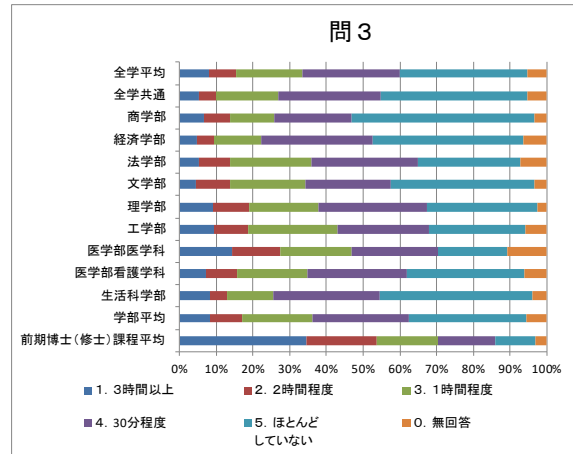
問2	この授業の学習に意欲的に取り組みましたか？ (授業への参加、課外学習、教員への質問などを積極的にしましたか？)				
	1. 強く思う	2. 少し思う	3. そう思わない	4. 全く思わない	0. 無回答
全学平均	38.6	45.9	9.2	2.6	3.9
共通教育	37.1	46.3	9.4	3.5	3.6
商学部	34.8	45.9	12.3	3.9	3.0
経済学部	28.3	48.2	16.9	2.0	4.6
法学部	32.3	47.7	13.8	2.6	3.7
文学部	34.1	51.4	9.5	1.7	3.3
理学部	37.3	50.0	7.4	2.4	2.9
工学部	40.3	45.3	7.3	2.0	5.1
医学部医学科	41.8	42.1	6.7	1.1	8.3
医学部看護学科	41.7	43.6	10.5	1.9	2.3
生活科学部	38.8	49.4	8.8	1.3	1.7
学部平均	37.3	47.0	9.4	1.9	4.3
前期博士(修士)課程平均	71.7	24.3	2.7	0.2	1.1



【設問3】この授業に関連して行った事前・事後学習は、平均すると1コマにつきどの程度でしたか？

(回答率: % 小数点第2位を四捨五入)

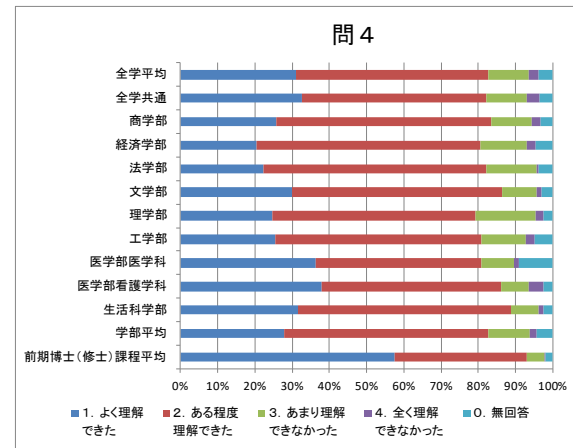
問3	この授業に関連して行った事前・事後学習は、平均すると1コマにつきどの程度でしたか？					0. 無回答
	1. 3時間以上	2. 2時間程度	3. 1時間程度	4. 30分程度	5. ほとんどしていない	
全学平均	8.0	7.4	18.0	26.5	34.7	5.4
全学共通	5.3	4.7	16.9	27.9	39.9	5.2
商学部	6.6	7.2	12.0	21.0	49.8	3.3
経済学部	4.6	4.7	12.9	30.3	41.3	6.3
法学部	5.2	8.6	22.2	29.0	27.7	7.3
文学部	4.5	9.3	20.5	23.2	39.3	3.3
理学部	9.1	9.9	18.9	29.4	30.3	2.5
工学部	9.4	9.4	24.1	24.9	26.4	5.8
医学部医学科	14.3	13.0	19.5	23.5	18.9	10.8
医学部看護学科	7.1	8.6	19.2	27.1	32.0	6.0
生活科学部	8.2	4.6	12.6	29.0	41.6	4.0
学部平均	8.3	8.8	19.1	26.2	32.0	5.6
前期博士(修士)課程平均	34.5	19.3	16.6	15.6	10.9	3.2



【設問4】授業の内容は理解できましたか？

(回答率: % 小数点第2位を四捨五入)

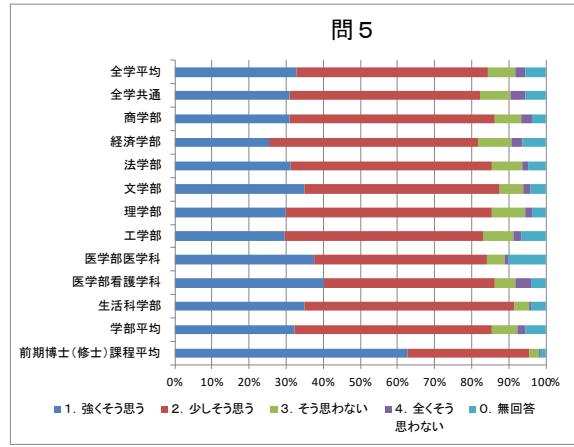
問4	授業の内容は理解できましたか？				
	1. よく理解できた	2. ある程度理解できた	3. あまり理解できなかった	4. 全く理解できなかった	0. 無回答
全学平均	31.1	51.7	10.7	2.6	3.9
全学共通	32.5	49.6	10.7	3.6	3.5
商学部	25.8	57.7	10.8	2.4	3.3
経済学部	20.5	60.1	12.5	2.2	4.7
法学部	22.4	59.8	13.5	0.6	3.7
文学部	29.9	56.5	9.4	1.3	3.0
理学部	24.6	54.7	16.0	2.1	2.6
工学部	25.6	55.2	11.8	2.5	4.8
医学部医学科	36.3	44.5	8.8	1.2	9.2
医学部看護学科	38.0	48.1	7.5	3.8	2.6
生活科学部	31.6	57.1	7.5	1.3	2.5
学部平均	28.0	54.7	11.1	1.9	4.4
前期博士(修士)課程平均	57.4	35.6	4.8	0.2	2.0



【設問5】この授業が到達目標としていた知識・技能が身についたり、この授業が扱った問題に対する認識が深まったりしたと思いますか。

(回答率: % 小数点第2位を四捨五入)

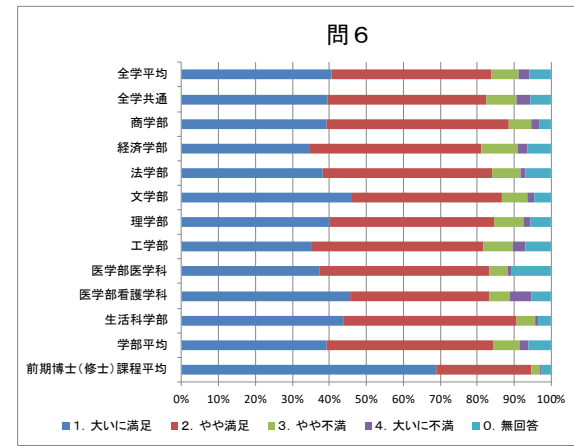
問5	この授業が到達目標としていた知識・技能が身についたり、この授業が扱った問題に対する認識が深まったりしたと思いますか。				
	1. 強くそう思う	2. 少しそう思う	3. そう思わない	4. 全くそう思わない	0. 無回答
全学平均	32.8	51.6	7.4	2.8	5.5
全学共通	30.8	51.4	8.2	4.0	5.5
商学部	30.9	55.3	7.2	3.0	3.6
経済学部	25.5	56.2	9.1	2.9	6.3
法学部	31.2	54.2	8.2	1.7	4.7
文学部	34.9	52.6	6.3	1.9	4.2
理学部	29.8	55.7	8.8	2.0	3.7
工学部	29.5	53.5	8.3	2.1	6.6
医学部医学科	37.5	46.6	4.7	1.1	10.0
医学部看護学科	40.2	45.9	5.6	4.1	4.1
生活科学部	34.9	56.8	3.8	0.7	3.9
学部平均	32.2	53.2	7.0	1.9	5.7
前期博士(修士)課程平均	62.8	32.7	2.7	0.2	1.6



【設問6】この授業に対する満足度をお答え下さい。

(回答率: % 小数点第2位を四捨五入)

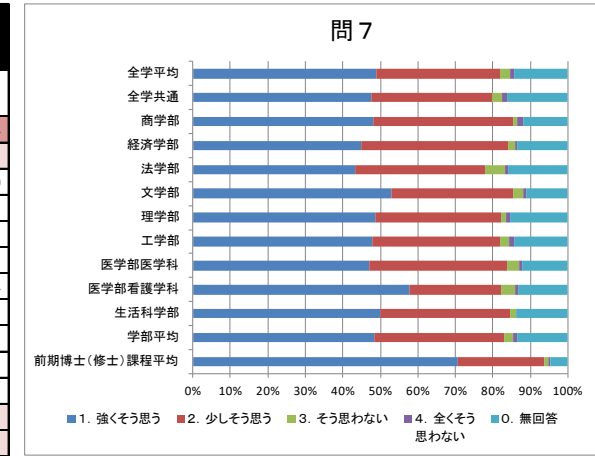
問6	この授業に対する満足度をお答え下さい。				
	1. 大いに満足	2. やや満足	3. やや不満	4. 大いに不満	0. 無回答
全学平均	40.5	43.4	7.4	2.9	5.9
全学共通	39.5	42.8	8.2	3.8	5.6
商学部	39.3	49.2	6.0	2.1	3.3
経済学部	34.7	46.4	9.8	2.7	6.4
法学部	38.3	45.8	7.5	1.5	6.9
文学部	45.8	40.8	6.8	1.9	4.6
理学部	40.1	44.5	7.8	2.0	5.6
工学部	35.3	46.3	8.0	3.4	6.9
医学部医学科	37.4	45.8	5.2	1.1	10.6
医学部看護学科	45.5	37.6	5.6	6.0	5.3
生活科学部	43.8	46.7	5.2	0.8	3.5
学部平均	39.2	45.2	7.1	2.3	6.3
前期博士(修士)課程平均	68.9	25.6	2.5	0.2	2.7



【設問7】授業はシラバスの趣旨に沿って行われていたと思いますか？

(回答率: % 小数点第2位を四捨五入)

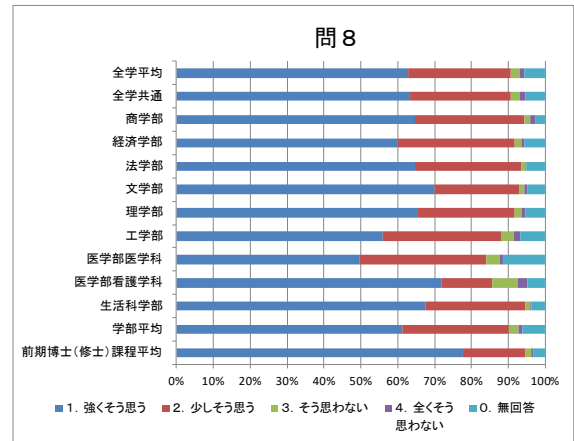
問7	授業はシラバスの趣旨に沿って行われていたと思いますか？				
	1. 強くそう思う	2. 少しそう思う	3. そう思わない	4. 全くそう思わない	0. 無回答
全学平均	49.0	33.1	2.5	1.1	14.4
全学共通	47.5	32.3	2.6	1.4	16.1
商学部	48.0	37.2	1.2	1.5	12.0
経済学部	45.0	39.1	1.9	0.5	13.5
法学部	43.2	34.8	5.2	0.9	15.9
文学部	52.9	32.4	2.7	0.8	11.2
理学部	48.6	33.6	1.4	1.0	15.4
工学部	47.9	33.9	2.5	1.4	14.3
医学部医学科	47.0	36.8	3.3	0.7	12.2
医学部看護学科	57.9	24.4	3.8	0.8	13.2
生活科学部	50.1	34.7	1.6	0.0	13.7
学部平均	48.5	34.5	2.5	0.9	13.6
前期博士(修士)課程平均	70.7	22.9	1.1	0.5	4.8



【設問 8】 担当の先生は授業の準備を十分にしていたと思いますか？

(回答率: % 小数点第2位を四捨五入)

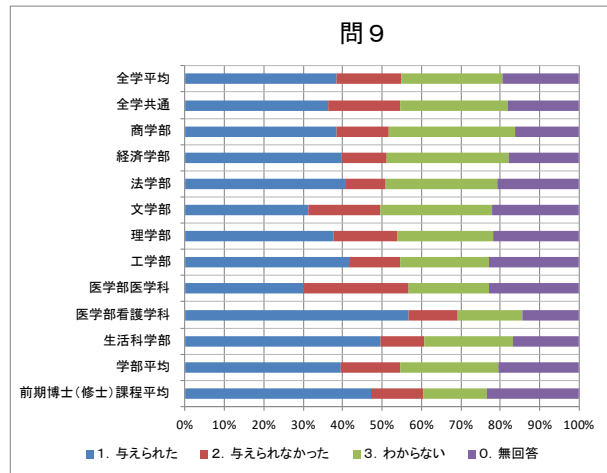
問8	担当の先生は授業の準備を十分にしていたと思いますか？				
	1. 強くそう思う	2. 少しそう思う	3. そう思わない	4. 全くそう思わない	0. 無回答
全学平均	62.8	27.8	2.5	1.2	5.8
全学共通	63.3	27.4	2.4	1.5	5.5
商学部	64.6	29.7	1.5	1.5	2.7
経済学部	59.9	31.8	1.9	0.7	5.8
法学部	64.7	28.8	1.1	0.2	5.2
文学部	69.8	23.0	1.5	0.6	5.0
理学部	65.5	26.1	2.0	1.1	5.3
工学部	55.8	32.2	3.4	1.7	6.8
医学部医学科	49.5	34.6	3.7	0.7	11.5
医学部看護学科	71.8	13.9	6.8	2.6	4.9
生活科学部	67.6	27.0	1.3	0.3	3.8
学部平均	61.3	28.9	2.6	1.0	6.2
前期博士(修士)課程平均	77.8	17.0	1.6	0.5	3.2



【設問 9】 授業期間中、中間アンケート等によって授業に対する意見や要望を述べる機会を与えられましたか？

(回答率: % 小数点第2位を四捨五入)

問9	授業期間中、中間アンケート等によって授業に対する意見や要望を述べる機会を与えられましたか？			
	1. 与えられた	2. 与えられなかった	3. わからない	0. 無回答
全学平均	38.5	16.5	25.5	19.5
全学共通	36.4	18.2	27.4	18.0
商学部	38.4	13.2	32.1	16.2
経済学部	39.8	11.5	30.8	17.9
法学部	40.9	10.1	28.2	20.9
文学部	31.3	18.3	28.4	22.0
理学部	37.6	16.1	24.6	21.7
工学部	41.7	12.8	22.7	22.8
医学部医学科	29.9	26.8	20.5	22.8
医学部看護学科	56.8	12.4	16.5	14.3
生活科学部	49.5	11.1	22.6	16.8
学部平均	39.4	15.3	24.7	20.6
前期博士(修士)課程平均	47.2	13.2	16.3	23.4



【設問 10】 中間アンケート等で述べた意見に対して授業での反映もしくは回答がありましたか？

(回答率: % 小数点第2位を四捨五入)

問10	中間アンケート等で述べた意見に対して授業での反映もしくは回答がありましたか？				
	1. 反映された(回答があった)	2. 反映されなかった(回答がなかった)	3. どちらともいえない	4. 該当せず(意見や要望を述べる機会がなかった、特に意見や要望がなかった場合)	0. 無回答
全学平均	22.4	3.4	18.9	29.4	25.9
全学共通	20.9	3.5	18.9	32.7	24.0
商学部	22.8	3.9	22.8	24.3	26.1
経済学部	22.0	3.0	22.2	30.1	22.7
法学部	22.6	2.2	21.7	23.2	30.3
文学部	15.8	2.2	17.4	37.7	26.9
理学部	20.0	2.5	16.5	33.4	27.7
工学部	22.8	4.1	22.0	20.9	30.2
医学部医学科	23.6	5.8	17.3	23.5	29.8
医学部看護学科	39.1	3.0	10.9	26.3	20.7
生活科学部	28.7	2.1	20.0	26.0	23.1
学部平均	23.0	3.4	19.5	26.8	27.3
前期博士(修士)課程平均	30.4	1.1	12.5	28.3	27.7

