



## 車輪付き杖型ナビシステム (工学研究科 講師 今津篤志)

### 【研究内容】

- ① 視覚障がい者の単独歩行を支援する、車輪付き杖型ガイドナビ装置
- ② センサ付の車体が、あらかじめ設定された地図上の経路に従って案内を行う。
- ③ 装置がするのは操舵だけ、進むのは利用者自身。操舵も直感的に伝える工夫あり。

＜車輪付き杖型ガイドナビ装置＞

押しながらついて行くだけの簡単操作で、  
障害物検知 + 道案内

装置は推進力無しで、  
利用者自身が押して進む

- 暴走無し、装置が軽量
- 利用者のペースで歩ける  
(利用者が主導権)

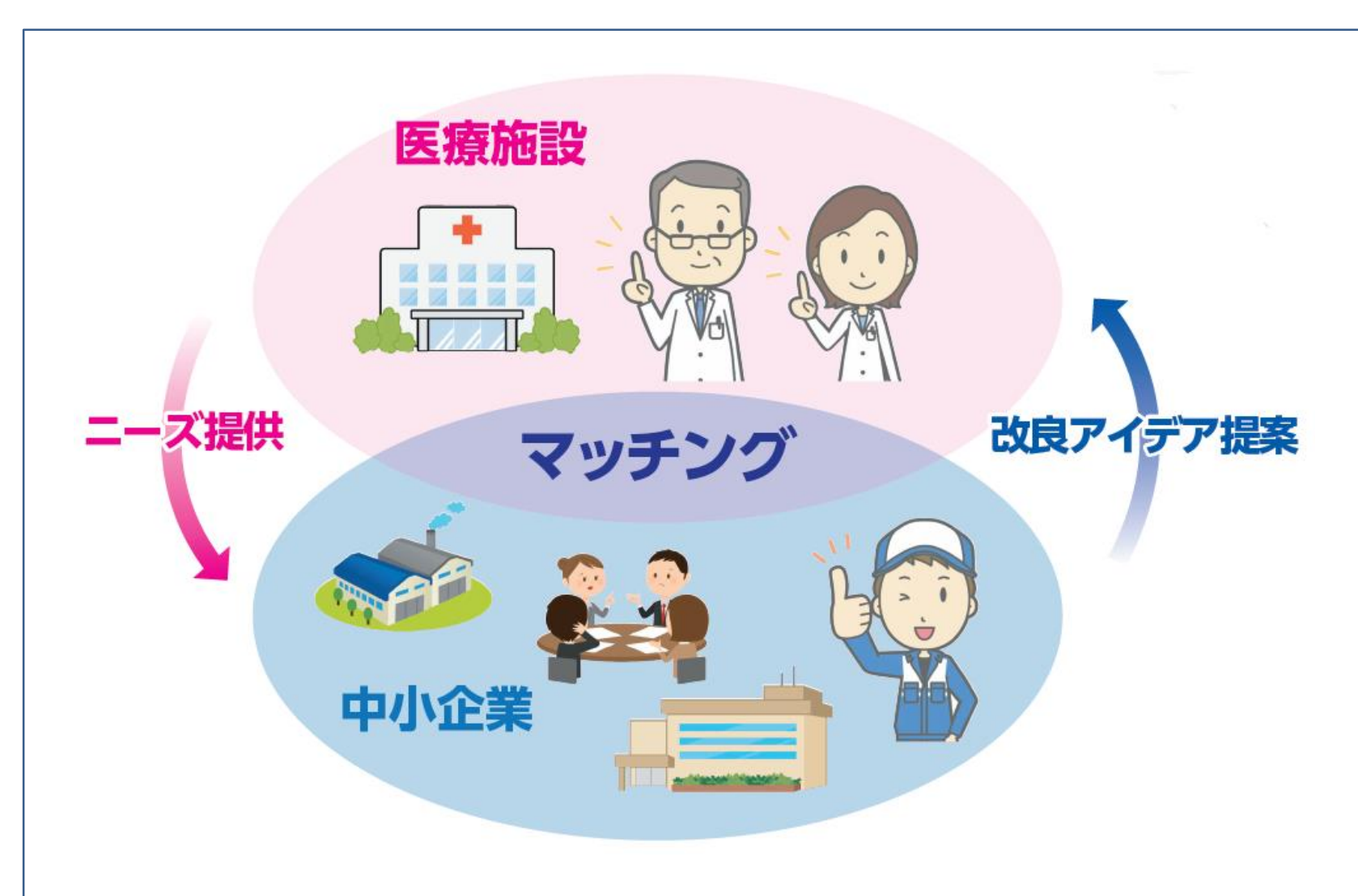


## 一般財団法人ものづくり医療コンソーシアム

### 【背景・目的】

小型人工衛星まいど1号を打ち上げた東大阪の中小企業の高い技術力を医療現場のニーズに合致した製品開発へ生かすため、大阪市立大学医学部を中心とする医療従事者と、東大阪市を中心とするものづくり中小企業が、2013年8月30日、一般財団法人ものづくり医療コンソーシアムを設立しました。

ものづくり医療コンソーシアムは医療用ものづくりを通じて、新産業の発展や国民生活の質的向上に寄与することを目指しています。



### 【開発した製品】

下町スコープ  
(世界初トレーニング用  
内視鏡)



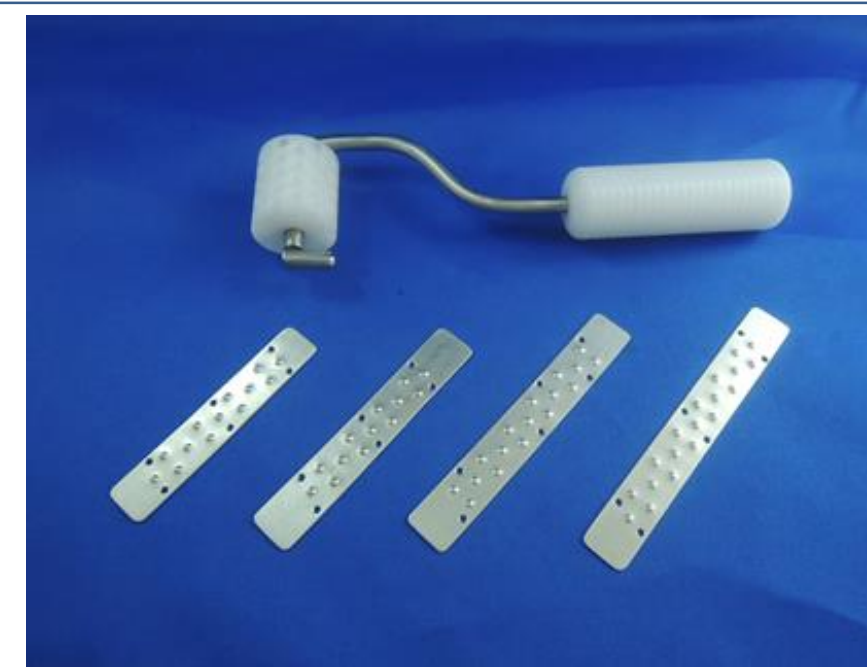
【共同研究の企業】

(株)松電舎

【製品の特徴】

医療用と同程度の使用感と画像をともなった安価な訓練用内視鏡です。内視鏡手術は急速に普及していますが、内視鏡機器は高額(1セット1000万円以上)のため、トレーニング用として購入が難しい状況を解決します。

フレックスパンダー  
(心臓弁膜症手術用術  
野展開用開創器)



【共同研究の企業】

(株)オーゼットケー

【製品の特徴】

開創器は、錫(すず)できており、柔軟性とある程度の剛性を併せ持っています。この特性を生かし、小切開での心臓弁膜症手術に応用して、狭い範囲の手術視野を大きく確保することに役立ち、見たいところを見たいように展開できます。

貼れ晴れシート  
(ドレーンバッグ)



【共同研究の企業】

(有)ケイエスシステム

【製品の特徴】

両面テープが付いた使い捨て不織布シート。看護師による廃液バッグの尿量確認の簡便さを維持しつつ、廃液や排泄物を外から見られなくて、プライバシーの問題や他人への不快感を解決します。



株式会社グローバル・アイ



医学部附属病院 監修

### 1 : 1 : 1 バランス弁当

(主食) (主菜) (副菜)

「1:1:1バランス弁当」は、主食、主菜、副菜をそろえて食べることで、様々な栄養素を摂取することができます。栄養バランスが良いだけでなく、味と見た目の「おいしさ」にもとことんこだわった弁当です。

(厚生労働省推奨「日本人の食事摂取基準(2015年版)」に準拠)

からだアップ 1:1:1 バランス弁当

配分と量で理想的な一食を学ぶ

エネルギー	550kcal
たんぱく質	2.5g
野菜	120g
脂質	50.5g
糖質	30g

1:1:1バランス弁当は大阪府が承認するV.O.S.メニューの基準を満たしたヘルシーメニューです。

本学特許活用



健康科学イノベーションセンター  
監修

### からだアップ弁当

「からだアップ弁当」は、たんぱく質が24グラム以上で、1日に必要な摂取量の約1/2が取れます。カラダづくりに取り組まれる方におすすすめの弁当です。

からだアップ からだアップ

1日に必要なたんぱく質の摂取量が約1/2とれるお弁当

たんぱく質(1食) 24g以上

エネルギー	550kcal
たんぱく質	3.0g
野菜	120g
脂質	30g

からだアップは大阪府が承認するV.O.S.メニューの基準を満たしたヘルシーメニューです。