



大阪科学・大学記者クラブ 御中

2019年12月3日
大阪市立大学

人間ドック施設において日本初導入

MedCity21にて最新式のPET/CT装置を用いた健診を開始
～より一層の先制的予防医療の推進を目指して～

大阪市立大学医学部附属病院先端予防医療部附属クリニック MedCity21 では、2019年12月より、さらに高精度にがん組織を検出する最新式のPET/CT装置による検査を加えた「PET/CT エグゼクティブコース(1泊2日)」を開始いたします。これにより、今まで以上に微細な病変が見つかり、がんの早期発見に役立つことが期待されます。つきましては、人間ドック施設において日本初の導入となるPET/CT装置の詳細を、2019年12月12日(木)に開催する「大阪市立大学医学部 第28回 MedCity21 医学講座」にてご説明させていただきますので、ぜひご取材についてご検討いただきますよう、お願い申し上げます。

“次世代半導体検出器を搭載した、全く新しいPET/CT装置”



バイオグラフ ビジョン 450(シーメンスメディカルソリューションズ)

- ✓ 5 mm程度の病変の検出が可能に
※これまでのPET/CT検査では、
10 mm程度の病変検出が限界とされていました
- ✓ 受診者の負担軽減や被ばく低減
- ✓ 短時間の撮影で、より高品質な画像を取得することが可能に

【説明会について】 ※市民の方向けの講演会を記者の皆さまに開放いたします。

- 1 タイトル 第28回 MedCity21 医学講座
「(第一部) 検診における放射線被曝の安全性について」
「(第二部) FDG-PET/CT 検診について」
- 2 日時 2019年12月12日(木) 18時00分～19時30分(受付開始 17時30分)
- 3 場所 あべのハルカス 25階 会議室 E(大阪市阿倍野区阿倍野筋 1-1-43)
Osaka Metro 天王寺駅 14番出口、JR 天王寺駅、近鉄大阪阿部野橋駅 直結
※17階オフィスロビーフロアにて、低層階エレベーターに乗り換えて
25階へお越しください。
- 4 講演者 演者1: 市田 隆雄(大阪市立大学医学部附属病院 中央放射線部 保健主幹)
演者2: 東山 滋明(大阪市立大学大学院医学研究科 核医学教室 講師)
- 5 取材申込 なるべく、12月10日(火)までに大阪市立大学広報課までお申込をお願いします。
電話: 06-6605-3411 メール: t-koho@ado.osaka-cu.ac.jp

MedCity21 について

2014年4月、立地の良さと大学病院が持つ最新の医療設備と専門性の高い人材を生かしたクリニックとして、あべのハルカス21階に開設された公立大学法人が運営する唯一の健診施設です。開設6年目となる2019年は、1年間の健診受診者が15,000人を超える見込みとなり、多くの市民・府民の健康寿命延伸のために貢献しております。

本施設では、全身のがんを早期に発見するため、胃カメラ検査、胸部X線、エコー検査およびMRI、CT検査等、最新の医療設備での検査や大学病院の専門医等によるチェック体制を実施しています。その結果、がんや疾病が発見される割合が他の検診施設と比較して非常に高くなっています。

【本件に関する問合せ先】

大阪市立大学医学部附属病院
先端予防医療部附属クリニック MedCity21
MedCity21 運営課 担当：古城 厚穂
TEL：06-6624-4010
E-mail：kojo.atsuho@med.osaka-cu.ac.jp

【取材に関する問合せ先】

大阪市立大学 広報課
担当：長谷川 千晶
TEL：06-6605-3411
E-mail：t-koho@ado.osaka-cu.ac.jp

「PET/CTエグゼクティブコース」検査項目および料金表

(エグゼクティブコースとの対比表)

項目表		PET/CT エグゼクティブコース		エグゼクティブ コース			
		男性	女性	男性	女性		
一般検査	身体計測	身長・体重・BMI・腹囲・肥満度・血圧測定	●	●	●	●	
		聴力(1000Hz・4000Hz)	●	●	●	●	
	眼科	眼底検査・眼圧検査・視力	●	●	●	●	
	胸部	心電図検査(安静時)・肺機能検査	●	●	●	●	
	動脈硬化	血管内皮	●	●	●	●	
血圧脈波(脈波伝搬速度・上下肢血圧比)		●	●	●	●		
画像検査	全身	PET/CT	●	●	●	●	
	頭部	頭部MRI/MRA	●	●	●	●	
	頸部	頸動脈超音波	●	●	●	●	
		頸部MRA	●	●	●	●	
	甲状腺	甲状腺超音波	●	●	●	●	
	胸部	胸部X線(直接撮影)	●	●	●	●	
		胸部CT	●	●	●	●	
		心臓超音波	●	●	●	●	
	腹部	腹部超音波(肝・胆・膵・脾・腎)	●	●	●	●	
		腹部CT	●	●	●	●	
		内臓脂肪CT	●	●	●	●	
		肝硬度測定	●	●	●	●	
		前立腺超音波	●	●	●	●	
	上部消化管	上部消化管内視鏡(経鼻)	●	●	●	●	
	女性科検査	乳房	マンモグラフィ(両側2方向)・乳腺超音波	●	●	●	●
		子宮	経膈超音波	●	●	●	●
	骨密度	骨密度測定(DEXA法)	●	●	●	●	
	血液一般	各種血液検査	●	●	●	●	
	梅毒	RPR定性、CLEIA法	●	●	●	●	
糖代謝	75g糖負荷試験	●	●	●	●		
胃がんリスク	ヘリコバクターピロリ抗体・ペプシノゲン	●	●	●	●		
肝炎ウイルス	HBs抗原・HBs抗体・HCV抗体	●	●	●	●		
感染症検査	HIV抗体	●	●	●	●		
血液検査	各種腫瘍マーカー	AFP・CEA・CA19-9	●	●	●	●	
		PSA	●	●	●	●	
		CA125	●	●	●	●	
		NSE、CYFRA、ProGRP、SCC、DUPAN-2、PIVKA-II、抗P53抗体	●	●	●	●	
内分泌関連	糖代謝	インスリン、HOMA-R	●	●	●	●	
	甲状腺	FT4、TSH	●	●	●	●	
	心臓	NT-proBNP	●	●	●	●	
リスク予測マーカー	PTX-3	●	●	●	●		
	アミノインデックス(男性5種・女性6種)	●	●	●	●		
尿検査	一般定性	蛋白・糖・潜血・ウロビリノーゲン・PH・比重・沈査	●	●	●	●	
下部消化管		便潜血(2日法)	●	●	●	●	
細胞診	呼吸器	喀痰細胞診	●	●	●	●	
	子宮	子宮頸部・体部細胞診	●	●	●	●	
		ヒト・パピローマウイルス(HPV)	●	●	●	●	
問診・内科診察			●	●	●		
健診料金(本体価格)			288,000円	315,000円	199,600円	226,600円	

※表示料金は本体価格になります。別途消費税が必要となります。

Executive

最新PET/CT
大阪府初導入

PET/CT
エグゼクティブ
コース

より高精度にがん細胞を検出する最新式のPET/CTを用いたがん検診に加え、MedCity21でお受けいただける検査項目をほぼ網羅したプレミアムな「PET/CTエグゼクティブコース(一泊二日)」が誕生しました。



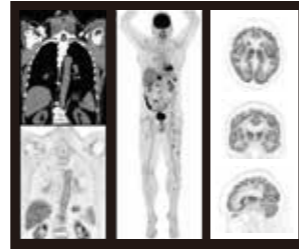
バイオグラフィビジョン 450
(シーメンスメディカルソリューションズUSA社製)

MedCity21

PET/CT検査とは

PET/CT検査とは、PET検査とCT検査を同時に実施できる専用装置を使って行う、がんの発見にとっても有用な検査です。

PET検査の得意なことと、CT検査の得意なことを合わせることで、がん細胞の姿かたちや臓器との位置関係まで詳しく知ることが可能になりました。

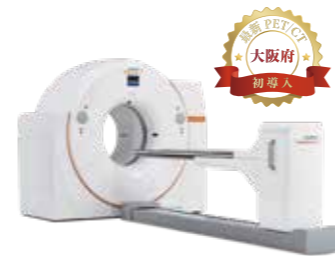


図（がん細胞を画像化するのに特化したPET検査+臓器を鮮明に画像化できるCT）

大阪市立大学医学部附属病院で導入した最新機器

PET/CT検査を実施する大阪市立大学医学部附属病院に、大阪府内では初となる、“次世代半導体検出器を搭載した、全く新しいPET/CT装置”を導入しました。

がんの種類にもよりますが、5mm程度のがんも描出（画像化）できる高性能な装置であり、人間ドックで利用できる医療機関はMedCity21のみです。（注：2019年11月の導入時において）



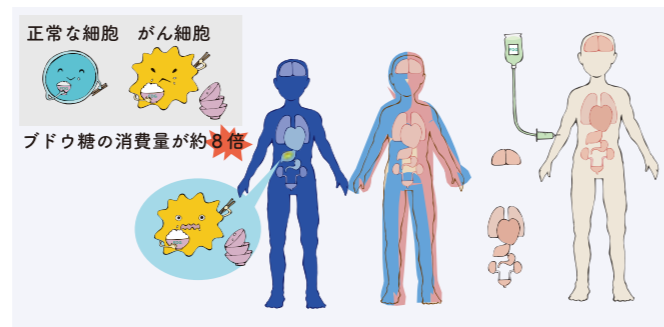
バイオグラフビジョン450
(シーメンスメディカルソリューションズUSA社製)

がんを画像化する原理

PET検査でがん細胞を画像化する仕組みは、グルコースによく似た[18F]FDGという特殊な物質を全身のがん細胞に取り込ませて、その特殊な物質が発する放射線を画像化するするというものです（以下FDGと記します）。

がん細胞は、正常な細胞に比べて、より多くのグルコースを取り込むとされています（約8倍）。がん細胞に取り込まれたグルコースは

代謝されて、最終的にエネルギーとなりますが、がん細胞に取り込まれたFDGは、代謝されずに、がん細胞に蓄積されていきます。通常細胞より強く蓄積されたFDGから発せられる放射線の部位と程度を画像化する事で、がん細胞が全身のどの部位にあるかを検出することができます。



FDGの注入方法と安全性

PET検査に用いるFDGは、点滴の要領で体内に静脈注射します。

FDGは、放射性物質の中でも人体への安全性が高い物質であり、PET検査で用いられる量で健康が害される恐れが無いことが様々な検査にて確認されています。

PET/CT 検査の流れ

※1日目はMedCity21にて各検査をご受診いただき、2日目の午前に大阪市立大学医学部附属病院（本院）でPET/CT検査をご受診いただきます。

<p>あべのハルカス</p>		<p>PET/CT検査前の絶食</p> <p>PET/CT検査の前日は21時までにお食事を終えていただき、検査が終了するまでは絶食となります。※水分をとる場合は水またはお茶のみ可能です。</p>
		<p>ホテルからMedCity21に移動</p> <p>ホテルのスタッフがご案内します。</p>
		<p>MedCity21にて受付をすませてください。</p>
		<p>大阪市立大学医学部附属病院（本院）に移動</p> <p>コンシェルジュがタクシーにてご案内します。</p>
		<p>到着後、検査着にお着替えいただけます。</p>
		<p>FDGの注射</p> <p>静脈にFDGを注射します。</p>
		<p>安静</p> <p>注入されたFDGが体内にいきわたるまで安静に過ごしていただきます（所要時間：1時間程度）。</p>
		<p>PET/CTの撮影</p> <p>装置の寝台の上に横になっていただき、寝台ごと装置の中を通過します。この時に全身の断面を撮影します（所要時間：30分程度）。</p>
		<p>PET/CT検査終了</p> <p>撮影終了後、お着替えいただき検査終了となります。</p>
		<p>MedCity21へ移動</p> <p>往路と同様にコンシェルジュがタクシーにてご案内します。</p>
		<p>MedCity21で会計後、ホテルに移動</p> <p>往路と同様にホテルのスタッフがご案内します。</p>
<p>あべのハルカス</p>		<p>ホテルにて昼食後、ご帰宅となります。お疲れ様でした。</p>

PET/CT 検査受診時の注意点

- 前日は21時までにお食事を終えていただき、PET/CT検査が終了するまでは絶食となります。※水分をとる場合は水またはお茶のみ可能です。
- 検査前日の過度の運動や、当日においても筋肉に強い負荷がかかる作業は、診断の妨げになる可能性がある（運動した筋肉に薬剤が分布する）ため、お控えください。
- 検査当日の服薬に関して（特に糖尿病のお薬やインスリンを服用されている方）は主治医にご相談ください。なお、糖尿病の方につきましては精度の高い検査をお受けいただくためにも、血糖値を十分にコントロールいただきました上で検査をお受けください。
- ペースメーカー及び埋め込み式除細動器を入れられている方は、事前にお知らせください。
- 妊娠中の方および妊娠の可能性のある方はお受けいただけません。また、授乳中の方は事前にご相談ください。
- PET/CT 検査当日の受付時間に遅れられた場合（ご本人および海外の方は通訳者含む）は、検査が実施できないこともございますので、時間厳守でお越しください。